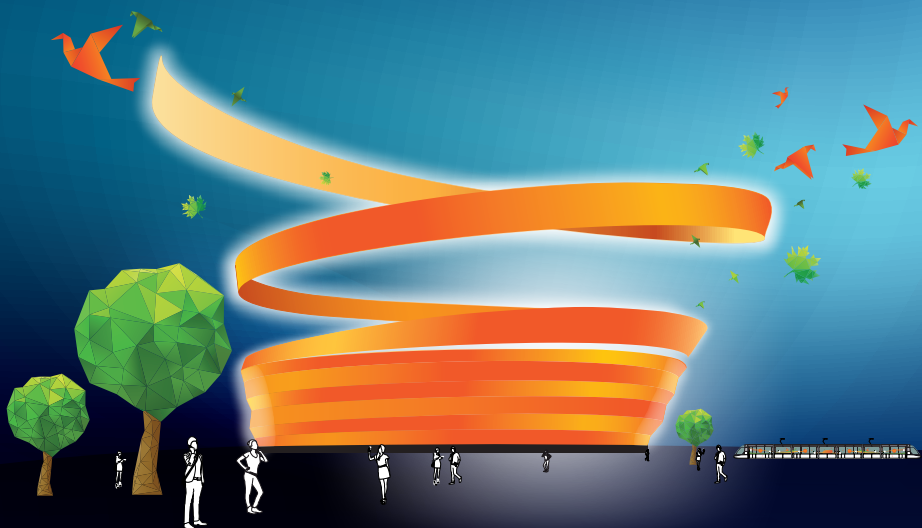




GUIDE PRATIQUE





Le Zénith de Strasbourg est une halte incontournable pour les grands spectacles musicaux et pour les artistes internationaux.

La qualité de la salle, son dispositif scénique et acoustique et ses dimensions sont ainsi parfaitement adaptés aux attentes des artistes anglo-saxons notamment, qui font de Strasbourg l'Européenne, une ville étape dans leurs programmations internationales.

Les producteurs locaux et régionaux ont eux aussi, dès le départ, soutenu l'idée de construire un tel équipement, dont la modularité offre au public des conditions d'accueil, de visibilité, de confort acoustique et de sécurité irréprochables.

Le Zénith peut accueillir jusqu'à 12.079 spectateurs.

Destiné avant tout à recevoir des spectacles de variétés et de musiques actuelles, une vingtaine de configurations différentes permet également la tenue de manifestations diverses, telles que conventions et grands événements sportifs.

Sa conception et son mode de gestion répondent à une charte spécifique, éditée conjointement par le Ministère de la Culture et les professionnels du spectacle (producteurs, artistes, metteurs en scène, scénographes...)





PLACEMENT DANS LA SALLE



Du sur-mesure pour chaque spectateur

Lors de l'achat de votre billet, renseignez vous sur le type de placement du spectacle et sur votre positionnement dans la salle :

Placement numéroté assis

Vous êtes pris en charge et dirigé par des hôteses à l'entrée de la salle et accompagné jusqu'à votre place réservée.

Placement libre assis

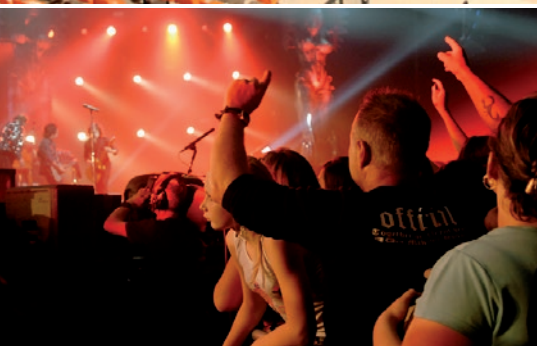
Les places ne sont pas réservées, vous vous asseyez au fur et à mesure de votre arrivée.

Placement libre assis / debout

Les places ne sont pas réservées. Les places assises ne sont pas garanties : selon votre heure d'arrivée, seules des places debout pourront vous être proposées.

Placement mixte numéroté en gradin et libre en fosse

Les places assises sont réservées ; les autres places sont debout dans la fosse.



BUVETTES PETITE RESTAURATION

Selon le nombre de spectateurs attendus, deux à huit buvettes sont à votre disposition dans le Hall du Zénith Strasbourg Europe.

Elles sont ouvertes avant, pendant (entr'acte) et après chaque manifestation publique programmée.

Vous y trouverez des boissons chaudes et froides, une carte de petite restauration (sandwichs, panini, knacks, bretzels...).

Les Gaufres de Sophie vous propose aussi ses succulentes gaufres et le stand MJA, ses tartines toastées.

Le saviez-vous ?

Le Zénith éco-responsable utilise les gobelets consignés (1€) à garder en souvenir ou remboursés.



CONDITIONS D'ACCES

Votre accueil au Zénith

Tout visiteur muni d'un billet accède librement au Zénith lors des manifestations publiques. Le respect du règlement intérieur garantit le confort et la protection de tous, avec une attention particulière portée aux objets éventuellement dangereux.

Les enfants de moins de 2 ans ne sont pas acceptés.

Nous comptons sur votre compréhension pour vous soumettre au contrôle effectué aux entrées. Parce que l'on veille sur votre soirée, des agents de sécurité peuvent procéder à une fouille ou palpation. Accepter ces contraintes pour votre sécurité permet de fluidifier les entrées.

Pour votre sécurité et votre confort, ces objets sont interdits à l'intérieur de l'établissement ainsi que tous les objets dangereux.

Je dois
couper la sonnerie
de mon portable



Je peux
emporter
les petites bouteilles
sans bouchon



**Je ne
peux pas**



fumer



prendre
des photos



filmer



enregistrer
de la musique

**Sont
interdits**



couteau



bombe
lacrymogène



canette



casque



grande
bouteille



DISPOSITIF POUR LES PERSONNES À MOBILITÉ RÉDUITE

L'accès «PMR» au Zénith Strasbourg Europe est exclusivement réservé aux :

- personnes en fauteuil roulant,
 - personnes reconnues handicapées à 80% au minimum et possédant un carte d'invalidité,
 - futures mamans dont la station debout est particulièrement pénible.
- La personne à mobilité réduite pourra être accompagnée.

Achat de billets

Pour l'achat de billets « PMR » et « Accompagnateur », contactez la Production du spectacle concerné.

Vous trouverez les coordonnées sur www.zenith-strasbourg.fr/ rubrique Programmation/spectacle concerné ou en téléphonant au 09 70 25 22 30.

Attention nombre de places limité !

Parking

Un parking de 65 places est réservé aux véhicules « PMR » avec badge d'identification (macaron GIG/GIC ou carte de stationnement réservé).

Le parking est fléché à l'aide de panneaux bleus.

Un accès identifié « PMR » vous permet de rejoindre directement le Hall.

La salle de spectacle est accessible grâce aux ascenseurs (commandes avec inscription en braille) situés à chaque extrémité du Hall.

**ATTENTION VERBALISATION
EN CAS D'ABUS**

Emplacements réservés

Dans la salle, des emplacements pour fauteuils roulants sont prédéfinis dans la partie haute du gradin 1 et, lors des spectacles en placement tout assis, en parterre.

Toutes les places « PMR » sont équipées d'un siège mitoyen pour un accompagnateur.



**Contactez-nous au 09 70 25 22 30
ou à serviceclient@zenith-strasbourg.fr**



SE RENDRE AU ZÉNITH

Le Zénith de Strasbourg est implanté à l'entrée Ouest de Strasbourg, en bordure de l'autoroute A 351, sur la commune d'ECKBOLSHEIM.

Privilégiez le Tram !

Gagnez du temps en utilisant les relais Tram. Ligne A jusqu'à la station de tram « Parc des Sports ».

Un chemin piéton dédié entre la station et le Zénith est désormais également accessible (10 minutes à pied environ). www.cts-strasbourg.eu/

En voiture

Autoroutes A351, A4, A6, A31, A32, A34, A35, A36 et RN 4. Prendre la sortie n°4 - Centre Commercial de HautePierre. Info GPS : indiquez rue Ettore Bugatti à Eckbolsheim.

En train

La gare de Strasbourg est à 6 km du Zénith. Elle dessert plus de 130 nouvelles destinations, dont Paris (Trajet : 2h20 / 16 A/R par jour) et relie également Strasbourg à la Suisse et à l'Allemagne. Autoroute A351

Parking

Capacité maximale : 3 500 places. Temps d'évacuation maximal entre le premier et le dernier véhicule : environ 1h30 les soirs de forte affluence. Alors n'attendez pas ! Utilisez les transports en commun !

**Ouverture des portes 1h30 en moyenne
avant le début de chaque spectacle.**



OÙ ACHETER VOTRE BILLET ?

Lieux de vente et d'information

Fnac, magasins Carrefour, Géant Casino, Auchan, Leclerc, Cora, Super U, Nuggets et agences MGEL.

Sur internet

www.myticket.fr
et autres points de vente habituels

Tickets

www.zenith-strasbourg.fr
Le Zénith ne vend pas de billets.
La production décide du prix des places
et du mode de commercialisation.

Suivez l'actualité du Zénith en direct,
abonnez-vous à notre newsletter sur
www.zenith-strasbourg.fr





Strasbourg.eu
eurométropole



S PASS
Service Client

1 allée du Zénith - 67201 ECKBOLSHEIM
Tél : 09 70 25 22 30 | serviceclient@zenith-strasbourg.fr