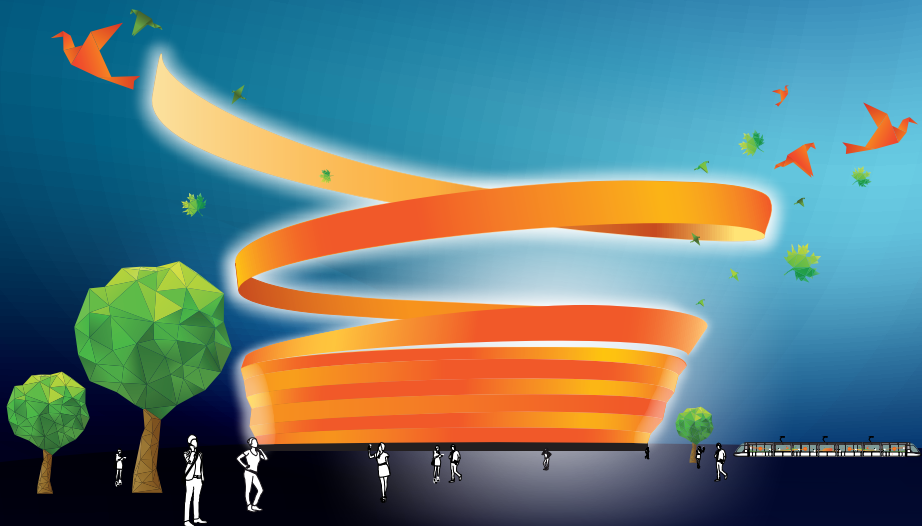




# PRAXIS-FÜHRER





Der Zénith de Strasbourg ist eine unvermeidliche Tournee-Station für die großen Musik-Shows und internationale Künstler.

Die Qualität des Saales, seine Bühnentechnik und Akustik sowie seine Dimensionen sind perfekt auf die Erwartungen von insbesondere anglophonen Künstlern ausgerichtet, die aus der Europäerin Straßburg eine Etappen-Stadt in ihren internationalen Programmen machen.

Auch die lokalen und regionalen Produzenten haben von Anfang an die Idee unterstützt eine solche Anlage zu bauen, deren Wandelbarkeit dem Publikum ausgezeichnete Empfangsbedingungen, Sichtverhältnisse und akustischen Komfort garantiert.

Der Zénith kann bis zu 12 079 Zuschauer empfangen. Er ist vor allem dafür bestimmt, Shows mit Unterhaltungsmusik und aktueller Musik zu empfangen, mit fast zwanzig verschiedenen Saalbestuhlungen, die ebenfalls die Organisation verschiedenster Veranstaltungen wie Conventions und großer Sportveranstaltungen erlauben.

Seine Konzeption und seine Verwaltung entsprechen einer spezifischen Charta, die gemeinsam vom Französischen Kulturminister und den Bühnenprofis (Produzenten, Künstlern, Regisseuren, Bühnenbildnern...) herausgegeben wird.





## PLATZIERUNG IM SAAL



### Passend für jeden Zuschauer

Informieren Sie sich beim Kauf ihres Tickets über die Platzierungsmöglichkeiten der Veranstaltung und ihre Positionierung im Saal :

#### *Nummerierte Sitzplätze*

Sie werden vom Personal am Eingang des Saals in Empfang genommen und bis zu Ihrem reservierten Platz begleitet.

#### *Freie Sitzplatzwahl*

Die Plätze sind nicht reserviert und Sie setzen sich je nach Ankunftszeitpunkt.

#### *Freie Sitzplatzwahl / Stehplätze*

Die Plätze sind nicht reserviert. Die Sitzplätze sind nicht garantiert: Je nach ihrer Ankunftszeit, können Ihnen nur noch Stehplätze angeboten werden.

#### *Gemischte Platzierung mit nummerierten Zuschauerrängen und Stehplätzen im Graben*

Die Sitzplätze sind reserviert ; die anderen Plätze sind Stehplätze vor der Bühne.



# BAR UND GASTRONOMIE

Je nach Anzahl der erwarteten Zuschauer stehen Ihnen zwei bis acht Bars in der Eingangshalle des Zéniths zur Verfügung.

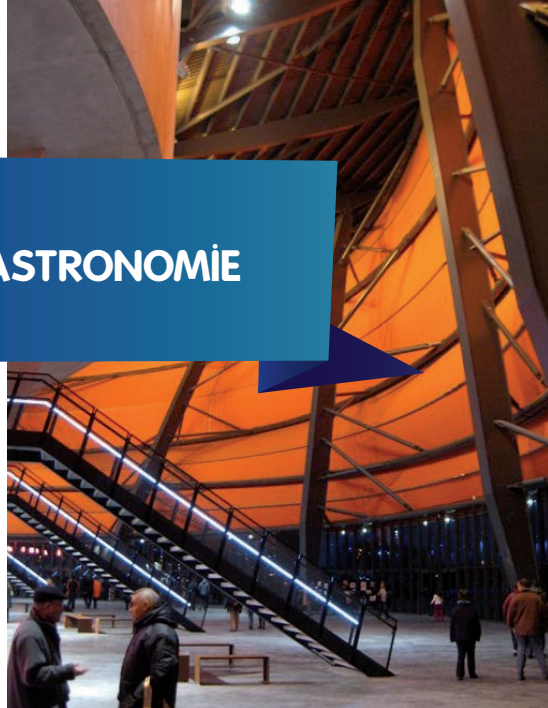
Sie sind vor, während (Pause) und nach jeder öffentlichen Veranstaltung geöffnet.

Sie finden dort Kalt- und Heißgetränke, eine kleine Speisekarte (Sandwichs, Panini, Würste, Bretzeln...).

Les Gaufres de Sophie bieten Ihnen auch ihre leckeren Waffeln an und der Stand MJA seine getoasteten Schnitten.

## *Wussten Sie schon ?*

Der Zénith ist umweltbewusst und benutzt Pfandbecher (1€), die man als Erinnerung behalten oder einlösen kann.





# ZUGANGSBEDINGUNGEN

## Ihr Empfang im Zénith

Jeder Besucher der mit einem Ticket ausgestattet ist, hat bei öffentlichen Veranstaltungen Zutritt zum Zénith. Der Respekt der Hausordnung garantiert Komfort und Sicherheit für alle, mit einem besonderen Augenmerk auf eventuell gefährlichen Gegenständen.

Kinder unter 2 Jahren sind nicht akzeptiert.

Wir bitten um ihr Verständnis bei den am Eingang durchgeführten Sicherheitskontrollen. Da wir über ihren Abend wachen, können Sicherheitskräfte Durchsuchungen vornehmen. Diese Zugeständnisse zu ihrer eigenen Sicherheit zu akzeptieren, erlaubt es, den zügigen Einlass zu gewährleisten.

*Für ihre Sicherheit und ihren Komfort sind folgende Objekte im Inneren des Gebäudes verboten, sowie alle gefährlichen Gegenstände.*

**Ich soll**  
mein Handy lautlos  
stellen



**Ich kann**  
kleine Flaschen ohne  
Verschluss mitbringen



**Ich kann nicht**



rauchen



Photos machen



Filmen



Musik  
aufnehmen

**Verboten sind**



Messer



Tränengasspray



Getränkedosen



Helme



Große  
Flaschen



## AUSSTATTUNG FÜR PERSONEN MIT GEHBEHINDERUNG

Der Zugang für Personen mit Gehbehinderung im Zénith Strasbourg Europe ist ausschließlich reserviert für :

- Rollstuhlfahrer
  - Personen mit 80% Behinderung und Behindertenausweis
  - Werdende Mütter, für die Stehen besonders anstrengend ist
- Die Person mit Gehbehinderung kann begleitet werden.

### *Ticketverkauf*

Für den Kauf von Tickets für Personen mit Gehbehinderung und ihren Begleiter kontaktieren Sie die Produzenten der betroffenen Veranstaltung.

Sie finden Sie Kontaktdaten unter [www.zenith-strasbourg.fr/rubrique/programmation/spectacle](http://www.zenith-strasbourg.fr/rubrique/programmation/spectacle) oder telefonisch unter +0033 (0)9 70 25 22 30.

Achtung begrenzte Plätze!

### *Parkplatz*

Ein Parkplatz mit 65 Plätzen ist für Fahrzeuge mit Behindertenausweis reserviert.

Der Parkplatz ist mit blauen Schildern ausgezeichnet.

Ein mit „PMR“ beschrifteter Eingang, bietet Ihnen direkten Zugang zur Eingangshalle.

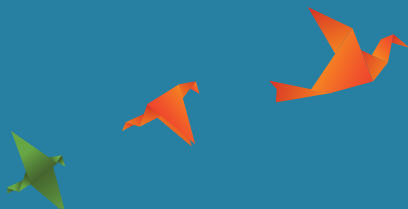
Der Saal ist mit Fahrstuhl (Bedienung auch in Blindenschrift) an jedem Ende der Halle zu erreichen.

**ACHTUNG, VERWARNUNG IM FALL VON MISSBRAUCH**

### *Reservierte Plätze*

Im Saal sind Plätze für Rollstühle vorgesehen, im oberen Teil des Zuschauerrangs 1 und bei den Aufführungen mit ausschließlichen Sitzplätzen im Parterre.

Alle Plätze für Gehbehinderte sind mit einem angrenzenden Platz für die Begleitperson ausgestattet.



**Kontaktieren Sie uns unter +33 (0)9 70 25 22 30  
Oder unter [serviceclient@zenith-strasbourg.fr](mailto:serviceclient@zenith-strasbourg.fr)**



## ANFAHRT

Der Zénith de Strasbourg liegt am Ostende von Straßburg, am Rande der Autobahn A351 in der Gemeinde ECKBOLSHEIM.

### *Nehmen Sie die Straßenbahn!*

Gewinnen Sie Zeit, indem Sie die Straßenbahn nutzen. Nehmen Sie die Linie A bis zur Station „Parc des Sports“.

Ein Fußgängerweg zwischen der Station und dem Zénith ist ebenfalls vorgesehen (ungefähr 10 Minuten zu Fuß).  
[www.cts-strasbourg.eu/](http://www.cts-strasbourg.eu/)

### *Mit dem Auto*

Autobahn A351, A4, A6, A31, A32, A34, A35, A36 und RN4. Nehmen Sie die Ausfahrt Nr. 4 – Centre Commercial de Hautepierre. Im Navigationsgerät „rue Ettore Bugatti“ in Eckbolsheim eingeben.

### *Mit dem Zug*

Der Bahnhof von Straßburg liegt 6 km vom Zénith entfernt. Er bietet Anschluss an mehr als 130 neue Ziele, darunter Paris (Fahrt: 2h20/ 16 Hin- und Rückfahrten pro Tag) und verbindet ebenfalls Straßburg mit der Schweiz und Deutschland. Autobahn A351

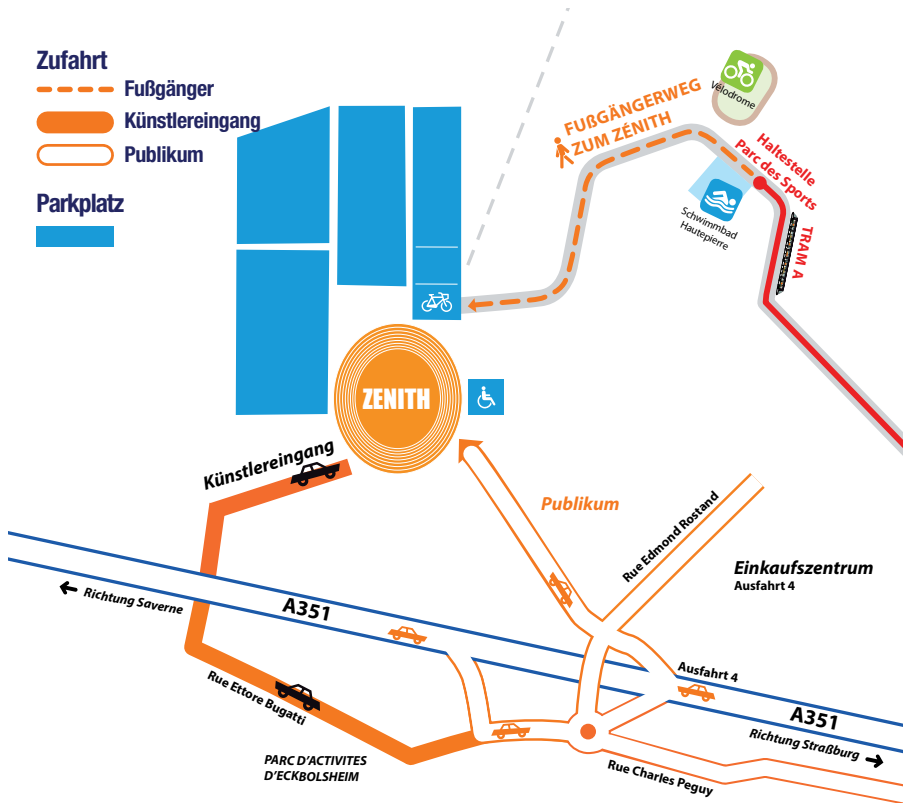
### *Parkplatz*

Maximale Kapazität: 3500 Plätze. Maximale Abfahrtszeit zwischen dem ersten und letzten Wagen: Ungefähr 1h30 an Abenden mit großem Andrang. Also warten Sie nicht! Nehmen Sie die öffentlichen Verkehrsmittel!

**Einlass im Durchschnitt 1h30 vor Beginn  
der Veranstaltung.**



# ANFAHRT







### *Verkauf und Information*

Fnac, Carrefour Supermärkte, Géant Casino, Auchan, Leclerc, Cora, Super U, Nuggets und MGEL.

### *Im internet*

[www.myticket.fr](http://www.myticket.fr)  
und übliche Verkaufspunkte

### *Tickets*

[www.zenith-strasbourg.fr](http://www.zenith-strasbourg.fr)  
Der Zénith verkauft keine Tickets. Die Produzenten entscheiden über den Preis der Plätze und die Art der Vermarktung.

**Bleiben Sie auf dem Laufenden und melden Sie sich für unseren Newsletter an, unter [www.zenith-strasbourg.fr](http://www.zenith-strasbourg.fr)**





**Strasbourg.eu**  
eurométropole

**Zénith**  
forcébourg  
europe

**S PASS**  
Service Client

1 allée du Zénith - 67201 ECKBOLSHEIM  
Tél : 09 70 25 22 30 | [serviceclient@zenith-strasbourg.fr](mailto:serviceclient@zenith-strasbourg.fr)