

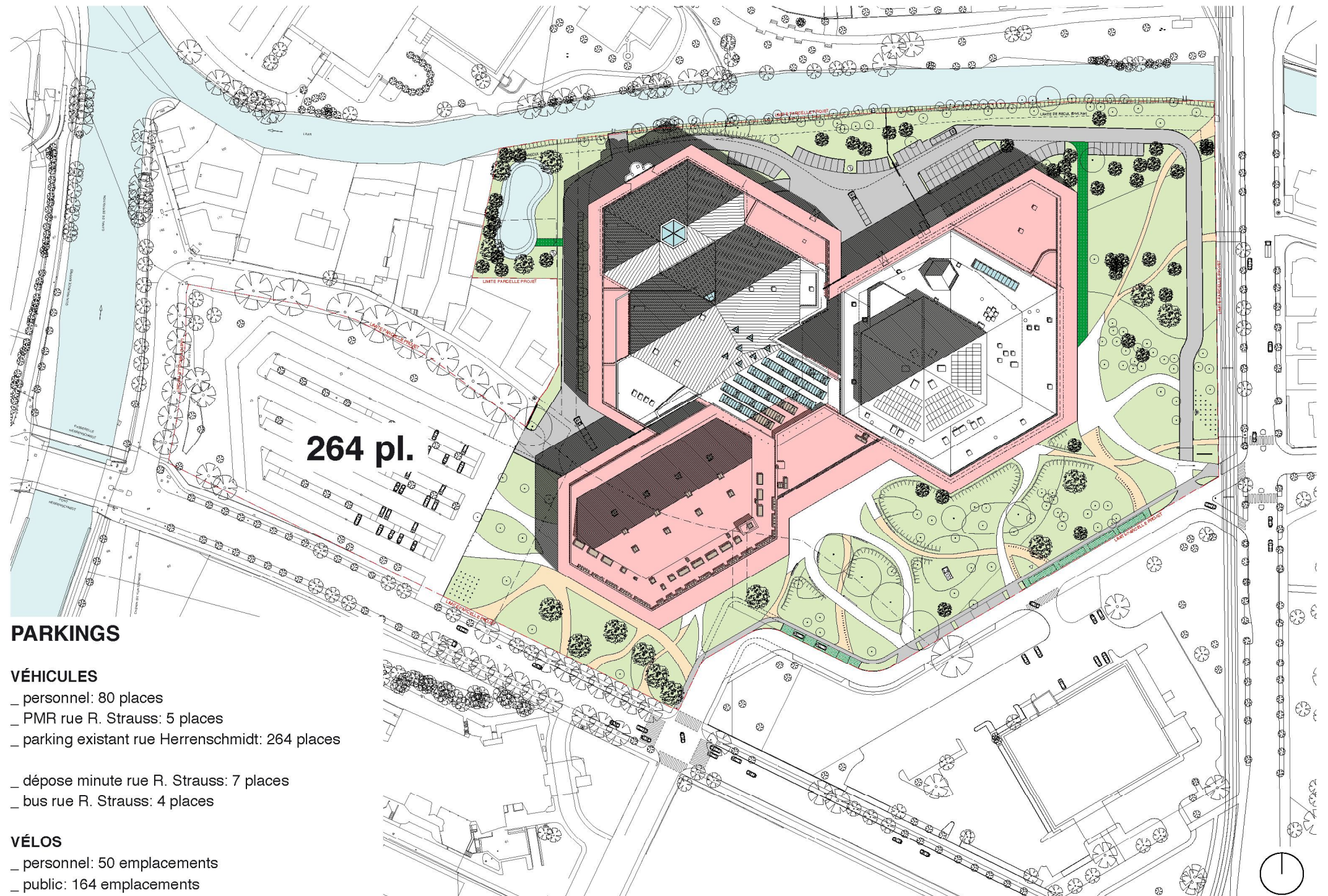
# restructuration et extension du palais de la musique et des congrès de strasbourg

04.03.2013



**maîtrise d'ouvrage** : communauté urbaine de strasbourg

**maîtrise d'oeuvre** : rey lucquet & associés \_ dietrich I untertrifaller \_ ote ingénierie \_ c2bi \_ solares bauen \_ walter kottke ingénierie \_ müller bbm \_ digitale paysage \_ écotral



## PARKINGS

### VÉHICULES

- \_ personnel: 80 places
- \_ PMR rue R. Strauss: 5 places
- \_ parking existant rue Herrenschmidt: 264 places
  
- \_ dépose minute rue R. Strauss: 7 places
- \_ bus rue R. Strauss: 4 places

### VÉLOS

- \_ personnel: 50 emplacements
- \_ public: 164 emplacements





vue sur PMC 1 depuis avenue schutzenberger



vue sur entrée PMC 2-3

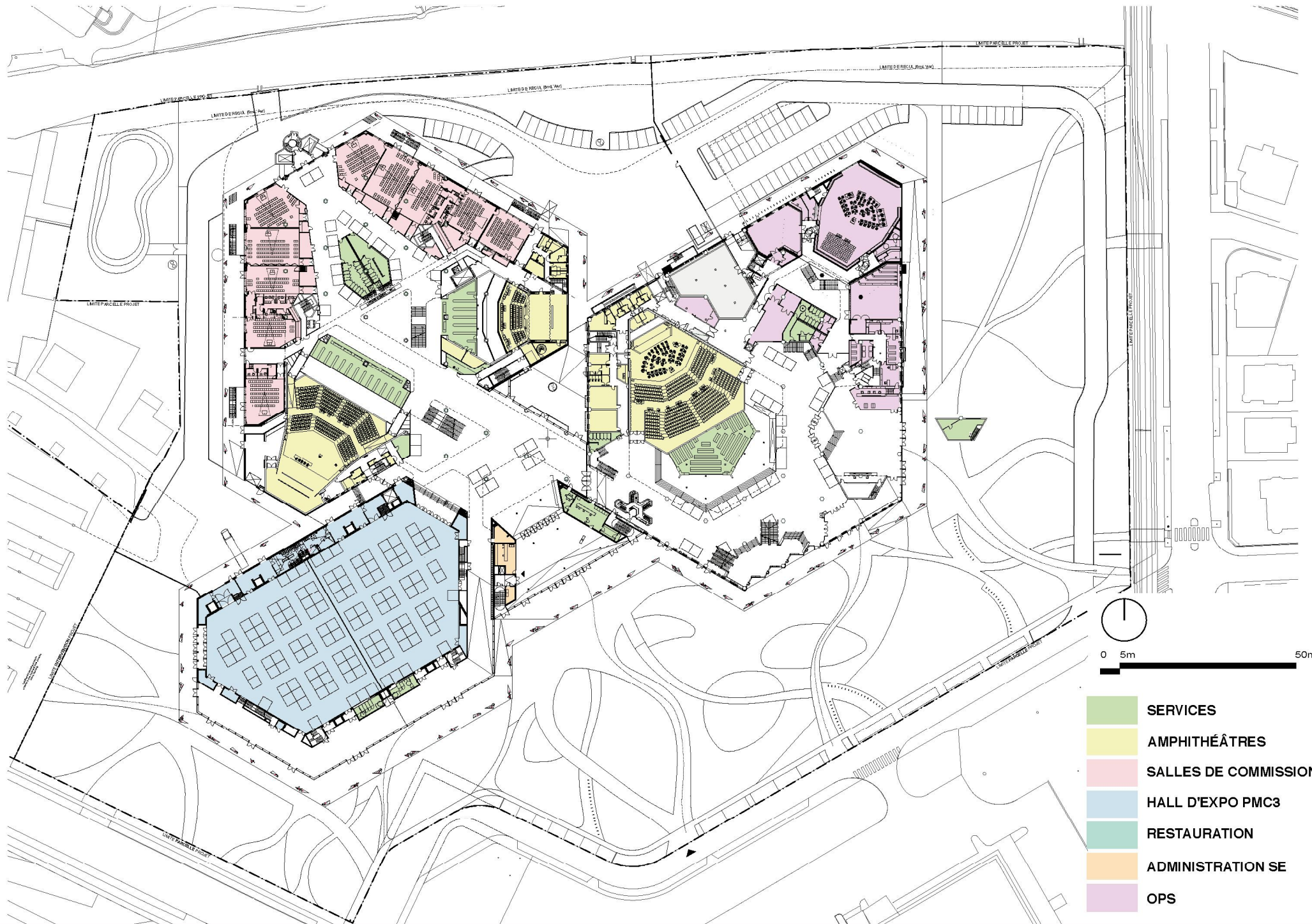


vue sur PMC 3 depuis parking Herrenschildt

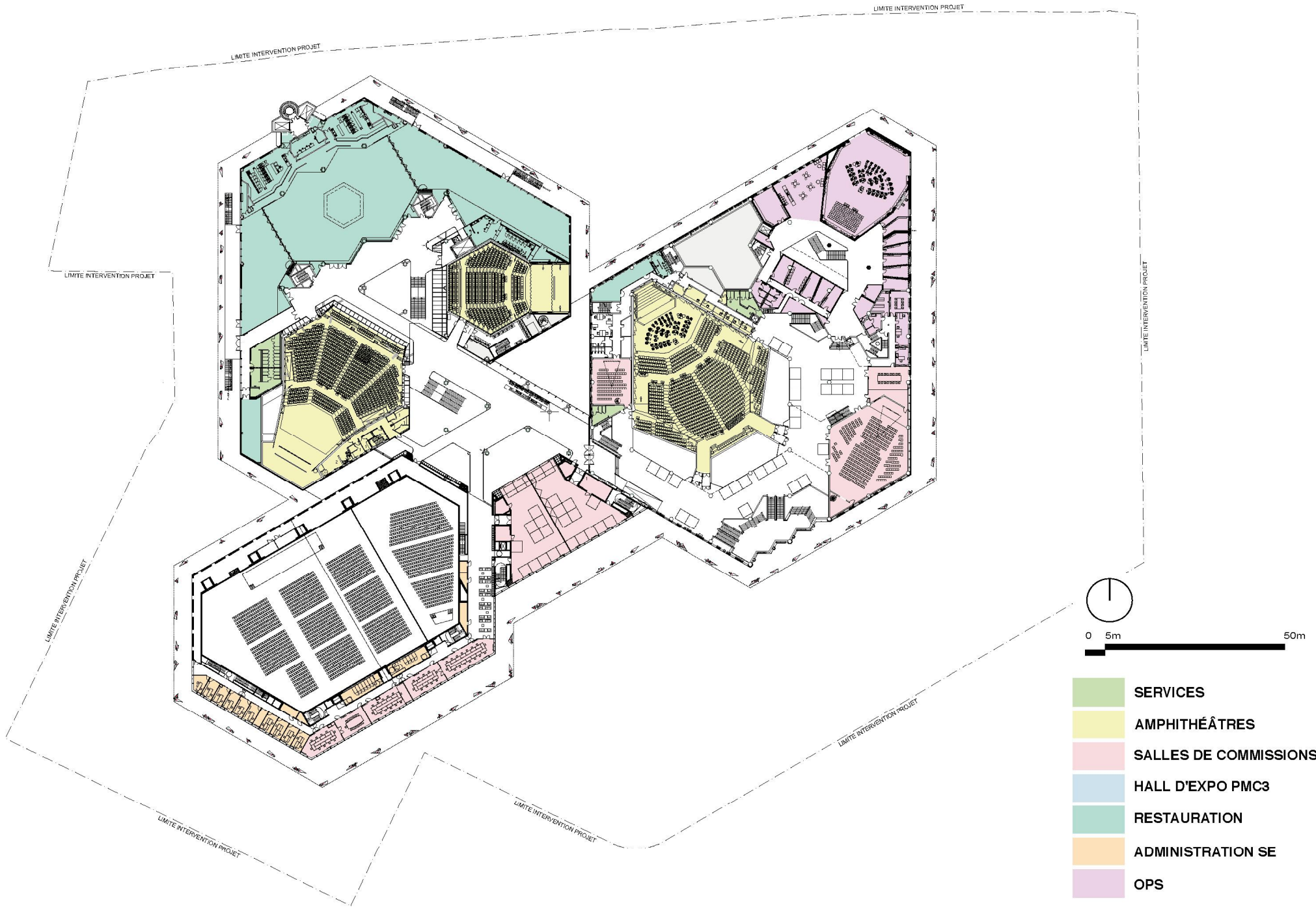


vue sur PMC 3 depuis rue du Tivoli





- SERVICES
- AMPHITHÉÂTRES
- SALLES DE COMMISSIONS
- HALL D'EXPO PMC3
- RESTAURATION
- ADMINISTRATION SE
- OPS



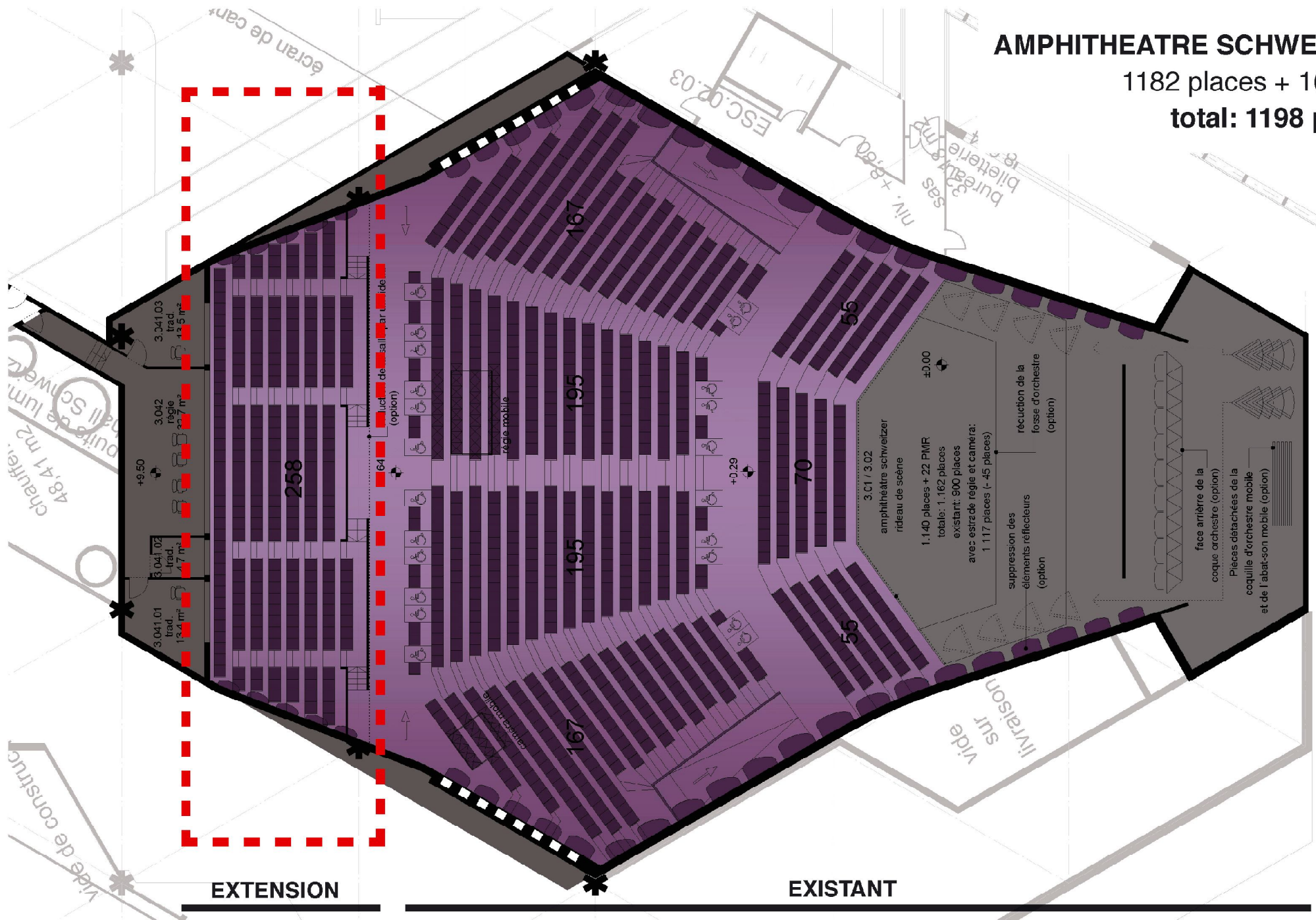
- SERVICES
- AMPHITHÉÂTRES
- SALLES DE COMMISSIONS
- HALL D'EXPO PMC3
- RESTAURATION
- ADMINISTRATION SE
- OPS





# AMPHITHEATRE SCHWEITZER

1182 places + 16 PMR  
total: 1198 places

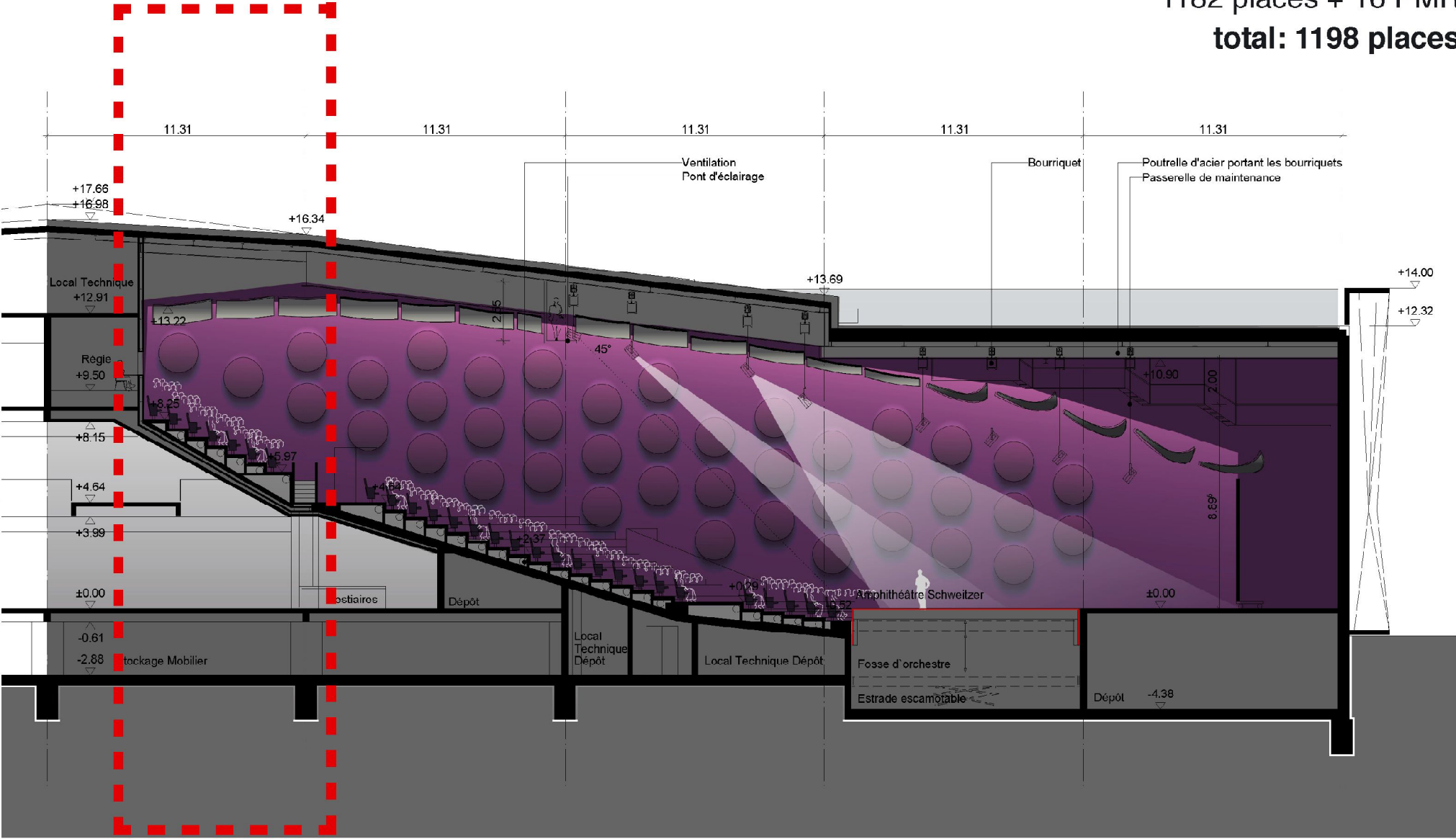


**EXTENSION**

**EXISTANT**

# AMPHITHEATRE SCHWEITZER

1182 places + 16 PMR  
total: 1198 places

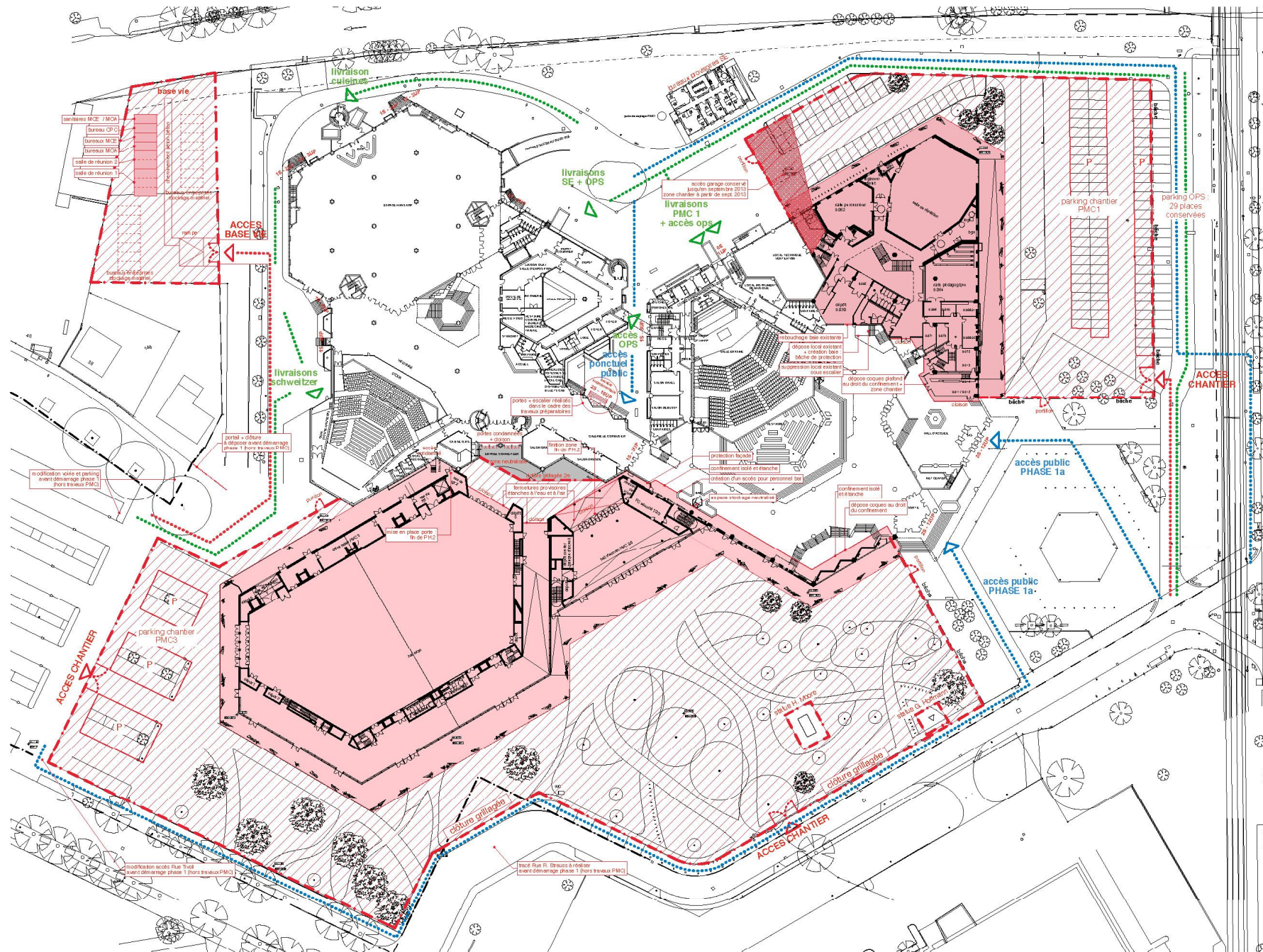


**EXTENSION**

**EXISTANT**

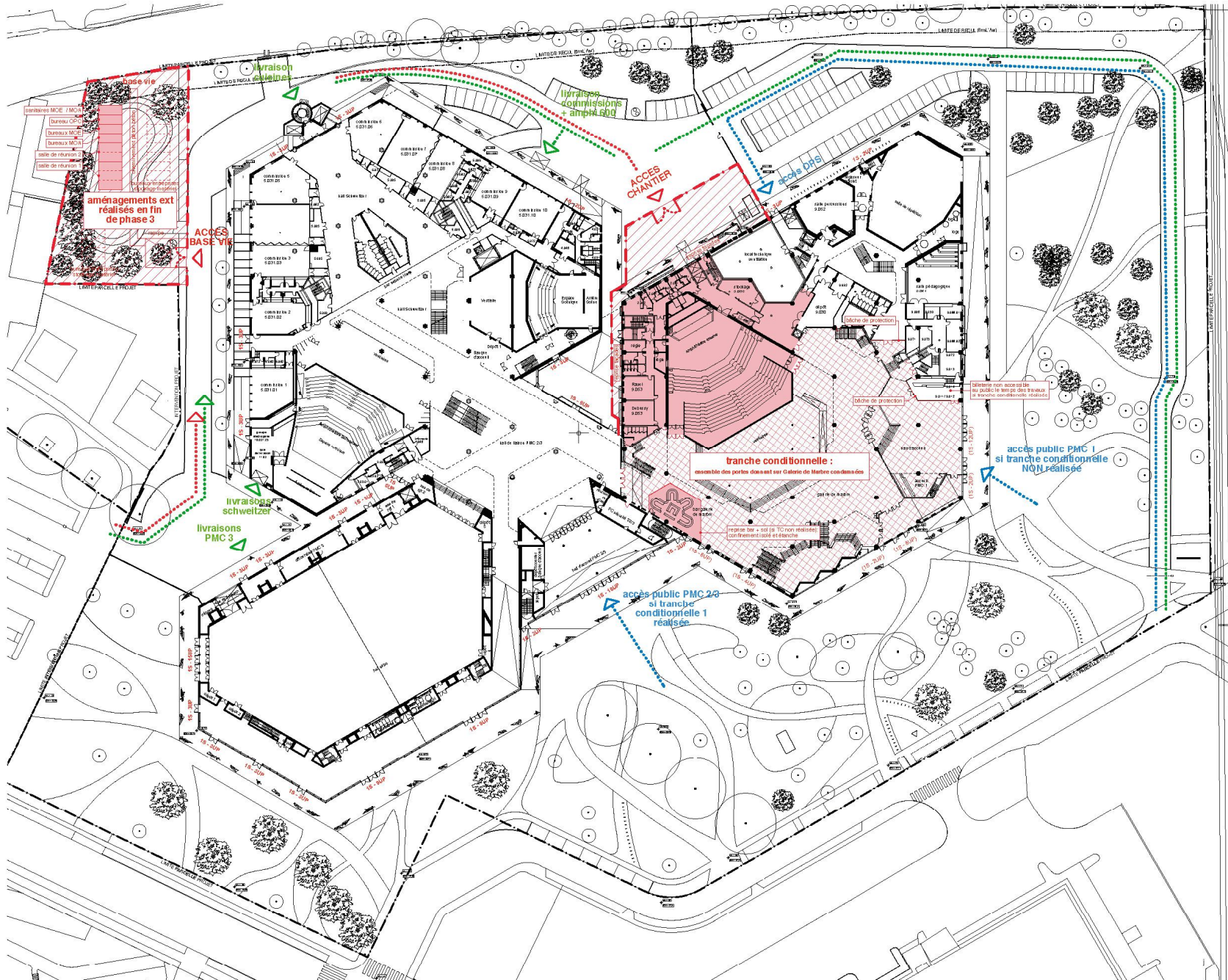






plan rez-de-chaussée





plan rez-de-chaussée

phase 3 - 6 mois : 01.02.2016 > 18.07.2016