



Situé en face du Palais de la Musique et des Congrès, à 5 minutes des Institutions Européennes et des quartiers touristiques, l'hôtel Mercure Strasbourg Palais des Congrès vous offre des prestations de qualité et des services adaptés à vos besoins.

L'hôtel vous propose 174 chambres qui allient grand confort et espace. Vous pourrez également profiter de la seule piscine couverte du centre ville de Strasbourg et d'un espace forme avec sauna et équipements de musculation.

Nos 600 m² de salons au rez-de-chaussée, à la lumière du jour et entièrement modulables, permettent d'accueillir l'ensemble de vos réunions, repas, dîners de gala ou cocktails.

Hébergement

Nos chambres de 32 m² sont entièrement équipées :

- Connexion WIFI gratuite
- Climatisation individuelle
- Plateau de courtoisie et minibar
- TV à écran plat
- Espace bureau
- Salle de bain avec baignoire

Bar/Restaurant Le Lounge Bar

Restaurant : Un moment de convivialité, d'échange et de découverte autour d'une carte aux saveurs de saison et d'un décor élégant qui vous immerge dans l'univers de la musique Live.

Bar : L'imaginaire rock, pop, jazz, soul inspire le décor. La musique vous accompagne du petit déjeuner express au déjeuner en passant par l'after work pour apprécier nos cocktails tendances et nos "Pica-Pica" jusqu'aux portes de la nuit.

Services Disponibles

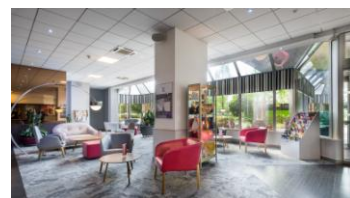
- Langues parlées par le personnel : Français, Anglais, Allemand
- Réception ouverte 24/24
- Chambres "non fumeur"
- Réveil téléphonique
- Business corner
- Connexion WIFI gratuite
- Service de secrétariat
- Journaux quotidiens à disposition
- Piscine couverte, Sauna, et équipements de musculation
- Parking gratuit (250 places)
- Room service 24h/24

Espace Réunion

- 7 salons (600 m²) à la lumière du jour et entièrement modulables
- Capacité maximum : 500 personnes
- 7 salles pouvant accueillir jusqu'à 10 personnes
- Nos salons sont équipés avec : WIFI, Tableau papier, Ecran, Vidéo-projecteur

Meeting Services

- L'envoi de notre proposition tarifaire sous 24 heures
- Un interlocuteur unique s'occupe de l'organisation de votre manifestation, de votre demande initiale au départ de vos participants
- Un suivi régulier et une revalidation de vos besoins une semaine avant votre réunion
- Un accueil personnalisé avec un surclassement en chambre Privilège pour l'organisateur

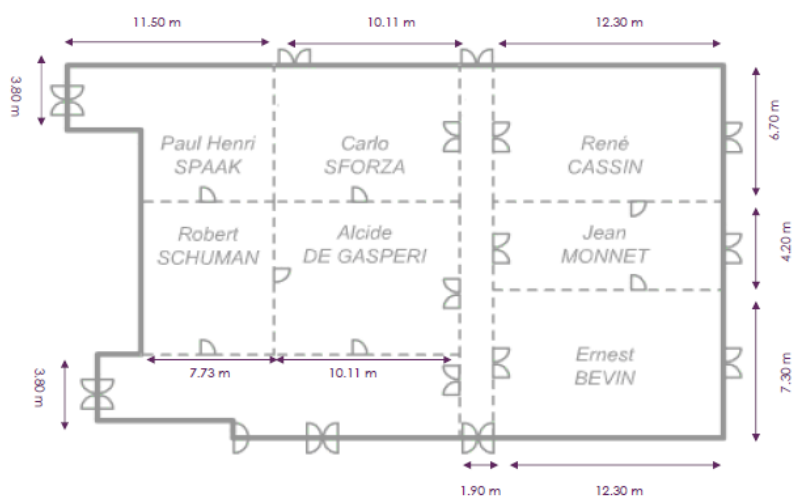


Capacité de nos salles de réunion

Salon	Superficie	Hauteur	Théâtre	Classe	U	Banquet	Cocktail
Cassin	88 m ²	3.60m	75	40	25	60	100
Monnet	58 m ²	3.60m	60	30	20	30	60
Bevin	91 m ²	3.60m	80	40	25	60	120
Sforza	81 m ²	3.60m	70	40	25	60	120
De Gasperi	77 m ²	3.60m	70	40	25	60	120
Spaak	53 m ²	3.60m	30	20	16	40	50
Schuman	47 m ²	3.60m	30	20	18	40	40
7 Syndicates	30 m ²	2.50m	12	12	10	-	-
Europa	600 m ²	3.60m	500	200	-	400	500



Plan des salons



Accès à l'hôtel

Aéroport : Strasbourg-Entzheim (15 km)

Gare SNCF : à 15 minutes en Tram

Accès autoroutiers : A4 ou N4 et A35 sortie Wacken – Palais de la Musique et des Congrès – Place de Bordeaux

Tramway : ligne B station « Lycée Kléber » en face de l'hôtel

