

MERCURE STRASBOURG AEROPORT

Vous cherchez le lieu idéal pour votre séminaire, une journée d'étude ou un événement professionnel ?



L'emplacement parfait !

Idéalement situé, le Mercure Strasbourg Aéroport se trouve à 10 minutes en voiture (depuis la sortie de l'autoroute A35) de l'aéroport de Strasbourg-Entzheim ainsi que du centre-ville.

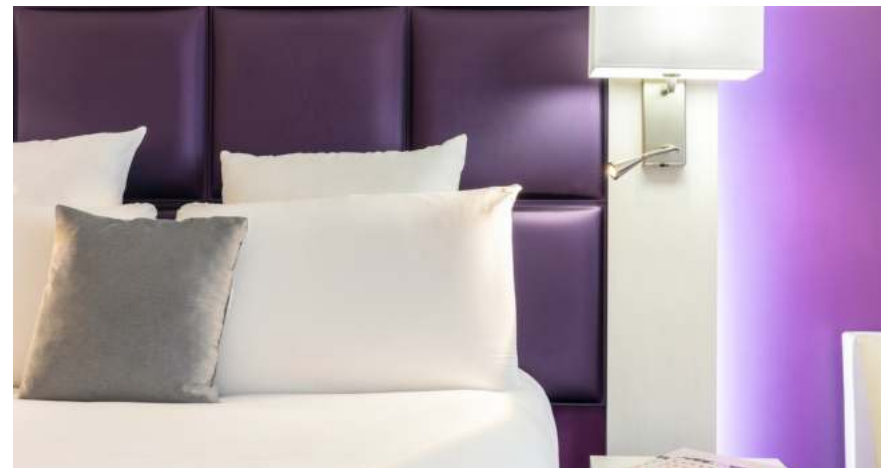
Il est également proche d'une zone commerciale, du Zénith de Strasbourg et se situe à 35 minutes d'Europa-Park.

Que vous souhaitez récompenser vos employés, renforcer l'esprit d'équipe ou simplement découvrir une nouvelle destination,

Ville culturelle et historique, découvrez le charme de Strasbourg et de ses maisons à colombages.



PRESENTATION





Nos 97 chambres

Nos chambres spacieuses sont climatisées et équipées en standard, jumelle, simple, double familiale et communicante.



Notre restaurant

Découvrez nos menus d'affaires 2 ou 3 plats élaborés spécialement selon vos attentes avec des ingrédients frais et locaux.



Nos Salles de séminaires

Nos salons sont modulables jusqu'à 200m2 pouvant ainsi accueillir 120 personnes.

Notre parc / patio

Profitez de moments de détente sur notre magnifique terrasse ou parc entouré de verdure. Idéal pour vous détendre après votre journée d'étude et siroter un cocktail maison.



La piscine

Plongez dans notre piscine et ressourcez-vous dans un cadre paisible et relaxant. Parfait pour une baignade matinale ou une relaxation en fin de journée.



La salle de sport

Equippée d'appareils modernes, cette salle de sport est idéal pour vos séances d'entraînement.



Notre Restauration

Notre brigade vous propose une cuisine de saison, réalisée à partir de produits frais et rigoureusement sélectionnés en favorisant les circuits courts.

Menu

Les menus au choix selon la sélection sont réalisés sur mesure et préparés avec des produits frais et de saison.



Cocktail

Laissez vous surprendre par nos cocktail finger food ou pièces cocktails élaborés sur mesure.








Pauses

Café d'accueil, pauses gourmandes, machines Nespresso, cocktails sur mesure adaptés selon la saison.



Configuration de nos salons (Modulables avec une capacité de 200m2 en tout)

							
Nom du salon	Surface	Hauteur	Théâtre	En U	Pavé	En classe	Banquet
Vallée de la bruche (5)	100m2	3m	75	34	75	36	60
Ackerland (3)	25m2	3m	15	8	20	10	10
Le hanau (1)	25m2	3m	15	8	20	10	10
Le Kochersberg (4)	25m2	3m	15	8	20	10	10
Le ried (2)	25m2	3m	15	8	20	10	10
Salon 6	25m2	3m	15	8	20	10	-

Nos équipements

*inclus sans supplément



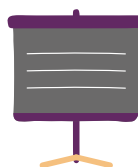
Eau plate ou gazeuse*



Micro sans fil



Enceinte



Paperboard*



Vidéoprojecteur*



Bloc notes et stylos



Viso conférence

Le tout, dans un espace climatisé et baigné de lumière naturelle, avec une vue imprenable sur le parc, sans vis-à-vis. **(Devis sur mesure)**

Nos services



Le Parking

Tranquillité et sécurité garanties : notre parking privé, fermé et surveillé par vidéo 24h/24, dispose **de 80 places dont 8 bornes de recharge électriques.**



Service Navette

Pour assurer vos déplacements entre la gare et l'aéroport service de navette gratuit **(uniquement sur réservation)**

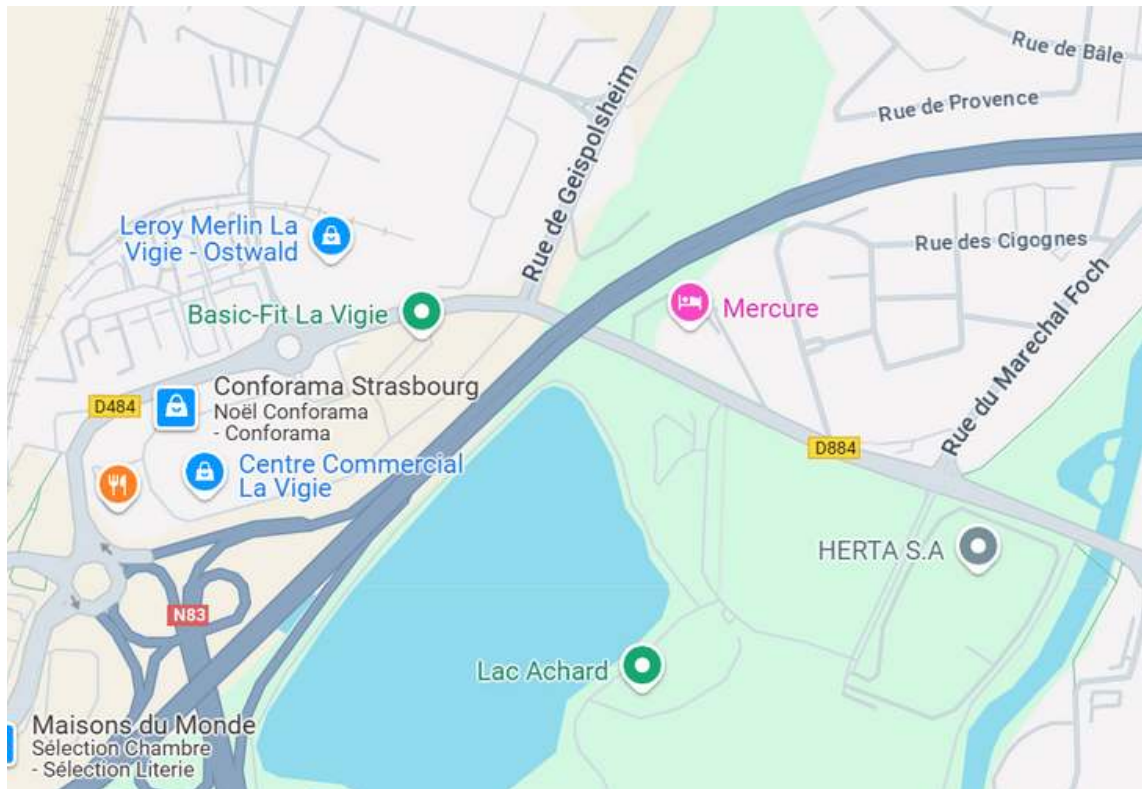


Les Taxis

En partenariat avec plusieurs compagnies de taxi, des trajets gare-hôtel ou aéroport-hôtel peuvent être organisés.

Accès & contact

L'hôtel Mercure Strasbourg Aéroport se situe à 10 minutes du centre ville historique de Strasbourg, de la gare, de l'aéroport et du stade de la Meinau.



26 rue du 23 Novembre
67540, OSTWALD
FRANCE
GPS:48.533459, 7.702017

Contact

Commerciale : CARRARO Déborah
H0369@accor.com
+33 3 90 40 51 51
+33 3 90 40 51 59