

LA RÉDAC A TESTÉ ↻ L'atelier du court-métrage | DANS LE SMARTPHONE DE ↻ Arnaud Peyroles | ÉVÈNEMENT ↻ Les universités d'été de l'événement battent le rappel | ENQUÊTE ↻ Les marques sportives cèdent aux sirènes de l'entertainment | REPÉRAGES ↻ L'Alsace prépare son avenir | ENVIE DE ↻ Jeux | MOTIVATION ↻ L'entreprise fait sa B.A.

meetain

Actus & tendances des événements professionnels

juillet/août 2012 – n° 132

↻ CONVERSATION AVEC...

Marc Hertrich & Nicolas Adnet
« Notre rôle est de créer le cadre pour des moments d'exception »

Une publication de
BEDOUK

Les 7 points forts



Marie-Reine Fischer
présidente
du Comité régional
du tourisme d'Alsace

carrefour

Une terre d'échanges, au carrefour
des civilisations.

philosophie

Un attachement historique aux
valeurs humanistes contemporaines.

économie

Une région pionnière dans les pôles
de pointe : véhicules du futur, fibres
naturelles, biotechnologie, énergies
renouvelables.

europe

Actrice de la construction de
l'Europe, au cœur des enjeux
mondiaux économiques et
politiques (une quinzaine
d'organismes européens à
Strasbourg).

art de vivre

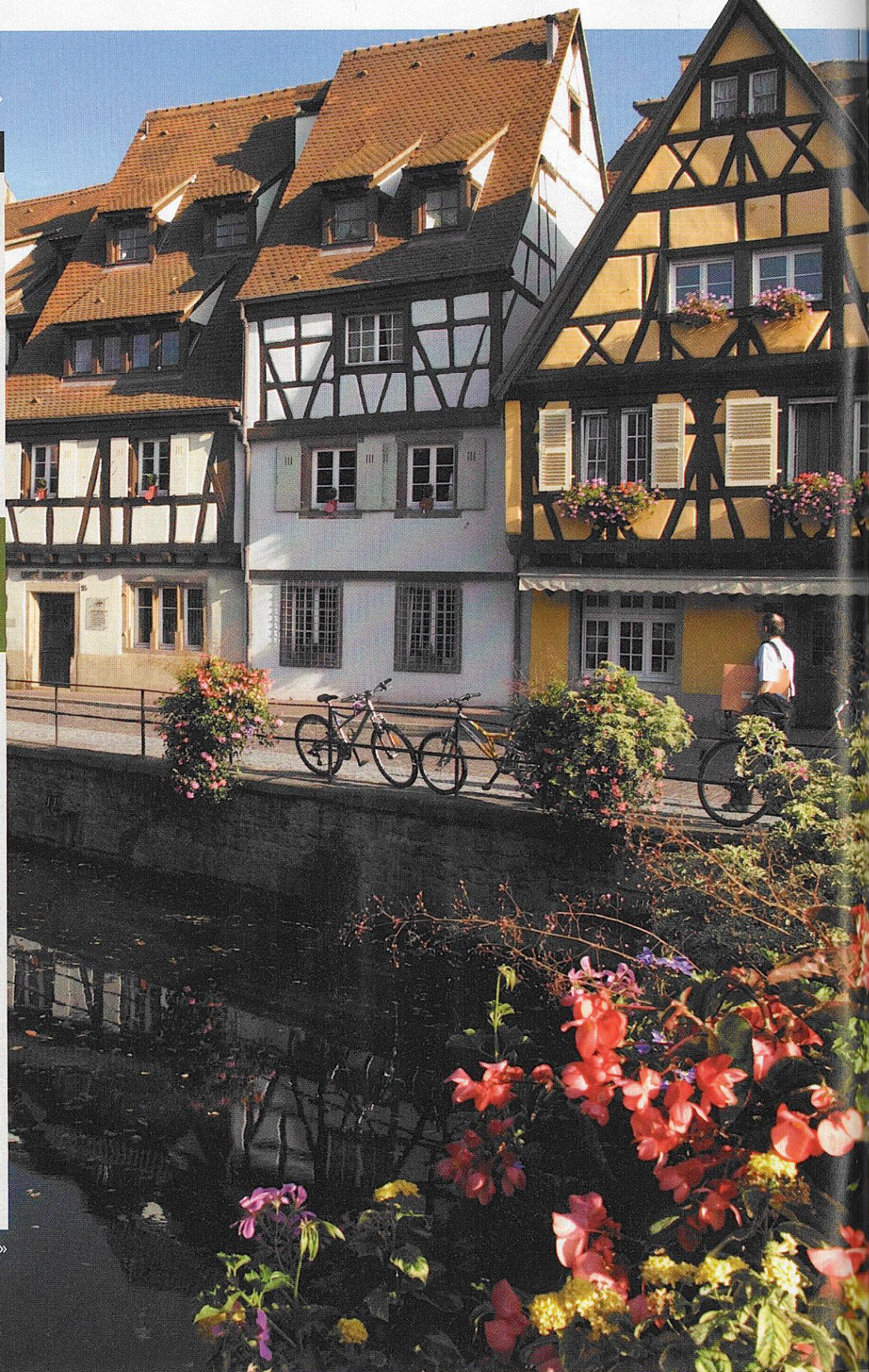
Maisons à colombages, châteaux
féodaux, caves de vigneron,
confection de kougelhofs, paysages
apaisés aux forêts immenses...

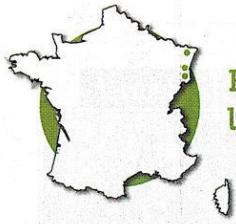
qualités

L'Alsace est belle, naturelle,
gourmande, festive, généreuse,
talentueuse, parfois fantasque, et
riche d'un patrimoine insoupçonné.

événementiel

À son actif, le sommet de l'OTAN
en 2009, le Tour de France, etc.





Région tournée vers l'Europe, à forte expérience de l'événementiel,
l'Alsace renforce son offre tout en affinant son positionnement et sa stratégie.

L'Alsace prépare son avenir

Réalisé par Céline BRAUSSAY

Même si elle est la plus petite région de France (elle ne regroupe que deux départements, le Bas-Rhin et le Haut-Rhin), l'Alsace se distingue par une situation géographique unique, au cœur de l'Europe et transfrontalière (près de l'Allemagne et de la Suisse), et par un dynamisme économique et industriel remarquable. La région possède deux aéroports internationaux dont la desserte s'améliore continuellement (une ligne Strasbourg-Barcelone a été inaugurée par la compagnie Vueling en avril dernier). Mais surtout, la mise en service du TGV Est en juin 2007 (qui a mis l'Alsace à 2h20 de Paris) et, plus récemment, en décembre 2011, celle du TGV Paris-Rhin-Rhône reliant Lyon à Mulhouse en 2h50 et à Strasbourg en 3h40, renforcent son accessibilité et lui donnent une nouvelle impulsion touristique. Signe indicateur parmi d'autres : en 2011, les nuitées hôtelières (6,3 millions) ont progressé de 7% par rapport à 2010. L'activité tourisme d'affaires est portée par la vitalité de Strasbourg, la grande métropole régionale,

L'activité tourisme d'affaires est portée par la vitalité de Strasbourg qui a prouvé son savoir-faire en accueillant des événements XXL comme le sommet de l'Otan en avril 2009 ou le Congrès de l'Union Sociale pour l'Habitat en septembre 2010.

capitale européenne, qui a prouvé son savoir-faire en accueillant des événements XXL comme le sommet de l'Otan en avril 2009 (5 000 participants, 38 chefs d'État, 3 800 journalistes) ou le Congrès de l'Union Sociale pour l'Habitat en septembre 2010 (4 000 participants). En 2010, 149 manifestations professionnelles, d'une durée moyenne de 2,6 jours, ont été organisées au Palais des Congrès de Strasbourg. 43 d'entre elles étaient d'envergure nationale et internationale et ont généré 136 000 journées affaires (+ 10% par rapport à 2009) et près de 131 000 nuitées dans l'hôtellerie locale. À partir de 2014, le Palais des Congrès et le Parc des Expositions, étendus et restructurés dans le cadre du projet Wacken Europe, donneront sans doute un nouvel élan à Strasbourg. Dans son sillage, Mulhouse s'impose comme une ville audacieuse et ouverte sur le monde, et une troisième destination émerge ces derniers mois sur le segment MICE : il s'agit de Colmar, la capitale des vins d'Alsace, d'ordinaire plus connue pour ses paysages romantiques et son patrimoine historique. Un convention bureau, Colmar Congrès, a été créé début 2011 dans le but d'accompagner le développement de

l'offre de lieux, avec l'ouverture du centre de congrès en octobre 2011 et du Resort Barrière Ribeauvillé, en février 2012. Complémentaires plus que concurrentes, les trois villes alsaciennes travaillent de plus en plus

« Avec le lancement de nouveaux équipements structurants à Strasbourg, Colmar et Mulhouse entre 2012 et 2017, l'Alsace devra émerger à terme comme une destination incontournable du tourisme d'affaires en France. »

de concert sur les marchés nationaux et internationaux : « En raison de sa forte notoriété et de sa taille, l'Alsace a tout intérêt à se présenter comme une destination unique à trois entrées très typées, représentées par ses trois grandes villes, justifiée Marie-Reine Fischer, la présidente du Comité régional du Tourisme d'Alsace. Le CRT fait office de facilitateur et de coordinateur d'un groupe de travail MICE. Nous engageons en 2012 un plan d'action commun qui va se déployer sur trois ans (rencontres dans différentes métropoles européennes, présence sous bannière commune à des salons professionnels...). Avec le lancement de nouveaux équipements structurants à Strasbourg, Colmar et Mulhouse entre 2012 et 2017, l'Alsace devra émerger à terme comme une destination incontournable du tourisme d'affaires en France. » ●





C'est le parc des expositions de Mulhouse qui a accueilli les congressistes pendant 2 jours.

Quand les hebdomos se pressent à Mulhouse...

Ils l'ont fait Le Syndicat de la Presse Hebdomadaire Régionale a choisi Mulhouse pour son congrès annuel 2011 : le rendez-vous d'une famille de professionnels, dans une ville-hôte à taille humaine.

En 2011, le congrès annuel du Syndicat de la Presse Hebdomadaire Régionale s'est tenu au parc des expositions de Mulhouse, à l'invitation d'Éric Lejeune, président du SPHR, et de Bernard Deck, directeur de l'hebdomadaire strasbourgeois L'Ami Hebdo. Pendant deux jours, en mai, 250 congressistes (éditeurs, journalistes, commerciaux...) se sont ainsi retrouvés en terre alsacienne. Pour la première fois, une délégation de la presse hebdomadaire régionale étrangère (soit une dizaine de personnes venues de six pays européens) avait été invitée à participer à l'événement. La grande salle du parc des expositions, ainsi que deux salles annexes ont été utilisées pour les réunions de travail,

tandis que le hall était occupé par les stands d'une vingtaine d'exposants, des fournisseurs essentiellement. L'hébergement était prévu dans différents établissements, dont le Bristol, l'Hôtel du Parc, l'Hôtel de la Bourse et l'Hôtel Salvator.

Travail et patrimoine

Le congrès a débuté avec l'assemblée générale du syndicat et des ateliers techniques. Le soir, un dîner de gala était organisé à la Cité de l'Automobile, avec remise de prix à deux nouveaux titres de presse. Le lendemain, des conférences étaient proposées, ainsi que deux interventions, l'une de Michel Barnier, commissaire européen en charge du marché intérieur et des services, et

Pendant deux jours, en mai, 250 congressistes (éditeurs, journalistes, commerciaux...) se sont ainsi retrouvés en terre alsacienne.

l'autre de Jean-Marie Cavada, journaliste et député européen. Les congressistes ont terminé la journée à l'Écomusée d'Alsace, pour une visite guidée de ce musée à ciel ouvert dédié à la culture alsacienne, son patrimoine et ses traditions, suivi du dîner de clôture du congrès. En parallèle, un programme pour les accompagnants (une dizaine de personnes) a été monté, avec les visites touristiques d'Eguisheim et de Mulhouse. ●



Patrice Juarez, chargé de communication du Syndicat de la Presse Hebdomadaire Régionale (SPHR)

<< Mulhouse dispose de toutes les infrastructures nécessaires. >>

<< Mulhouse s'est avérée être un bon choix car c'est une ville bien placée au niveau européen et qui dispose de toutes les infrastructures nécessaires pour le bon déroulement d'un congrès : hôtels, centre des congrès, moyens de transport urbains (nous avons utilisé le tramway, très pratique pour les déplacements), La Cité de l'automobile est un véritable écrin pour un dîner de gala, au milieu de toutes ces vieilles voitures. Les déjeuners se déroulaient au Parc des Expositions, avec les services d'un traiteur qui a satisfait tout le monde. Nous nous sommes attachés à servir aux congressistes un maximum de plats régionaux (choucroute, charcuterie, crémant, Gewurztraminer...). Même si les thèmes abordés durant le congrès étaient sérieux, l'ambiance était très conviviale et festive. >> ●



On y travaille L'Alsace possède, et depuis longtemps, des équipements de grande taille, aussi élégants que modulables, qui s'adaptent pleinement aux évolutions des attentes et des besoins.

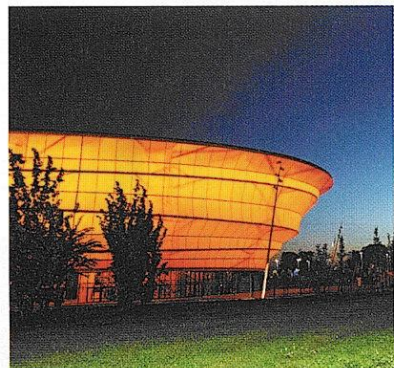


© JEAN-PAUL LUIS

Centre de congrès, Colmar

Le hall 1 du parc des expositions de Colmar a été transformé en centre de congrès. Ce nouvel équipement, inauguré en octobre 2011, est une salle de 1 850 m², soit 1 300 places assises en configuration réunion et 2 000 en spectacle. Elle dispose d'un gradin télescopique modulable particulièrement haut (8 mètres), qui peut être aménagé avec 582 ou 1 014 places assises et d'une scène. Cinq salles de sous-commissions adjacentes et un hall d'exposition de 3 200 m² complètent l'offre. ●

CAPACITÉ 582 à 1 300 personnes.



DR

Zénith, Strasbourg

Strasbourg possède le plus grand Zénith d'Europe, avec un total de 7 862 places assises en conventions et congrès. Sa grande salle peut accueillir jusqu'à 2 422 personnes en convention suivie d'un cocktail dînatoire, 660 personnes en dîner-spectacle, 3 200 personnes en soirée dansante. Le Zénith possède aussi une salle de réception et un hall d'accueil pour différents événements festifs : repas assis, cocktail, soirée dansante... ●

CAPACITÉ 1 863 à 7 862 personnes.

Des valeurs sûres pour les congrès



ES

Palais des sports et des congrès

Les trois espaces (congrès, expositions et spectacles) de ce parc d'une superficie totale de 17 000 m², qui a aussi l'avantage d'être proche de la Cité de l'Automobile, en font « le » lieu majeur du MICE à Mulhouse et sa région. L'aile de 2 000 m² dédiée aux congrès compte 4 principales salles de réunions, dont 3 peuvent être réunies, une salle de commission et une mezzanine. ●

CAPACITÉ 130 à 650 personnes.

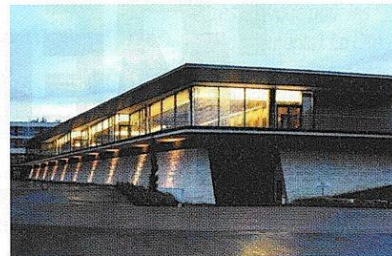
Palais de la Musique et des Congrès

Étendu sur une superficie de 50 000 m² sur deux niveaux, face au Parlement Européen, le palais des congrès de Strasbourg regroupe deux auditoriums de 900 et 2 000 places, 26 salles de sous-commissions de 20 à 450 places, et peut être complété par les équipements du Parc des Expositions attenant. L'extension du palais des congrès, finalisée en 2014, ajoutera 8 000 m² supplémentaires, avec un amphithéâtre de 500 places, 6 salles de commissions, un espace restauration et exposition de 3 000 m². ●

CAPACITÉ 20 à 2 000 personnes.



© PHILIPPE STRIMWEISS



ES

Le Bischenberg

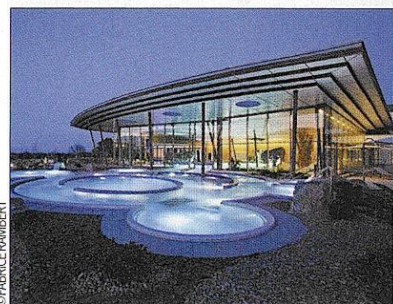
Inauguré en 1971 à Bischoffsheim et récemment rénové, ce centre tout-en-un, exclusivement dédié aux séminaires, réunions et formations, largement ouvert sur l'extérieur par de hautes baies vitrées, met à disposition des entreprises un amphithéâtre de 300 places, 26 salles de 10 à 200 places, auxquels s'ajoutent 3 restaurants dont une winstub traditionnelle de 70 couverts, un hébergement de 177 chambres, 2 bars et un espace détente avec notamment trois pistes de bowling. ●

CAPACITÉ 10 à 300 personnes.

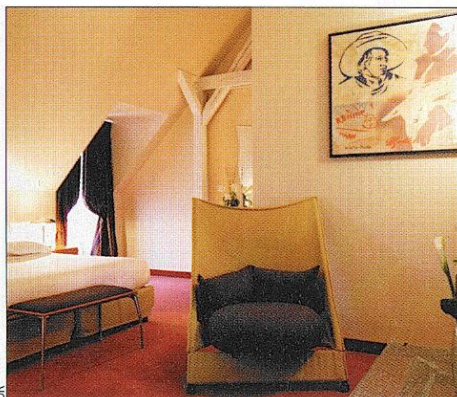
Resort Barrière Ribeauvillé

Le Groupe Lucien Barrière a ouvert en février 2012 ce complexe hôtelier, au cœur du vignoble alsacien, en complément de son casino existant (inauguré en 2005). Il réunit un hôtel 4-étoiles de 56 chambres (36 autres chambres en projet), une salle de séminaires de 250 places (divisible), une autre pour les spectacles et banquets de 230 convives, 2 restaurants (dont un de 120 couverts), 3 bars, un espace balnéothérapie de 3 600 m² et un U Spa Barrière. ●

CAPACITÉ 60 à 250 personnes.



© FABRICE RAMBERT



Hôtel Regent Petite France

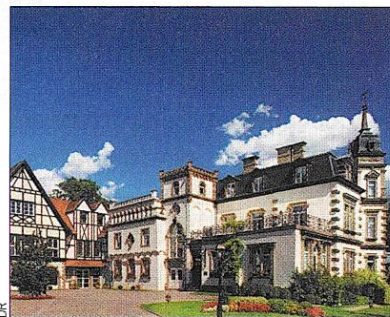
Joyau du quartier de la Petite France à Strasbourg, ce 4-étoiles (membre de Worldhotels) est abrité dans une belle bâtisse au passé industriel toujours présent par quelques détails préservés, et qui a la particularité d'être entourée par les canaux de la vieille ville. Il se compose de 72 chambres, suites et duplex au design contemporain sobre et chaleureux, d'un restaurant, d'un charmant bar situé au-dessus de l'Île, et de 5 salles de séminaires. ●

CAPACITÉ 6 à 120 personnes.

Château de l'Île, Ostwald

Ce château-hôtel de charme classé 4-étoiles (groupe Grandes Étapes Françaises), situé aux portes de Strasbourg, offre un cadre calme et verdoyant pour des séminaires et incentives. Il réunit 62 chambres et suites, 2 restaurants avec une terrasse au bord de l'eau, un spa, 12 salles de séminaires et réceptions, et propose toute une gamme d'activités originales sur place (aikido, accrobranche) ou à proximité (cours de cuisine, croisière en bateau-bar). ●

CAPACITÉ 5 à 250 personnes.



DR

Hôtellerie de charme alsacien

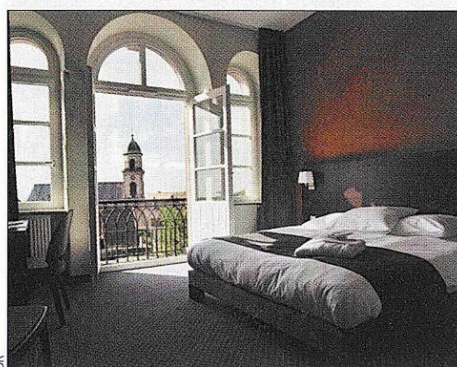


On y loge Du resort au château-hôtel en passant par les établissements de charme et de tradition, l'Alsace dévoile une offre d'hébergements multiple, en ville comme à la campagne.

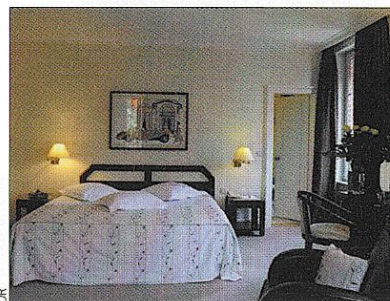
Val-Vignes

Cet hôtel 3-étoiles situé à Saint-Hippolyte, à 15 minutes de Colmar, entièrement voué à l'accueil de séminaires et événements d'entreprises, occupe ce qui fut un ancien relais de chasse, puis une école. Il possède 46 chambres, un restaurant de 160 couverts avec une terrasse, un bar, une salle de fitness, un sauna, un hammam et une salle de jeux. Il dispose aussi de 3 salles de réunions et 4 salles de sous-commissions, soit 500 m² d'espaces de travail modulables. ●

CAPACITÉ 16 à 380 personnes.



ES

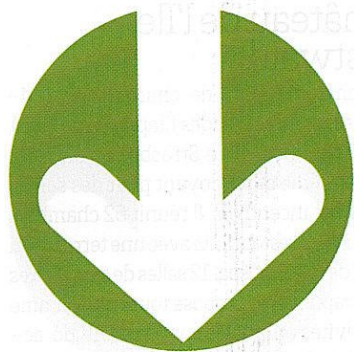


ES

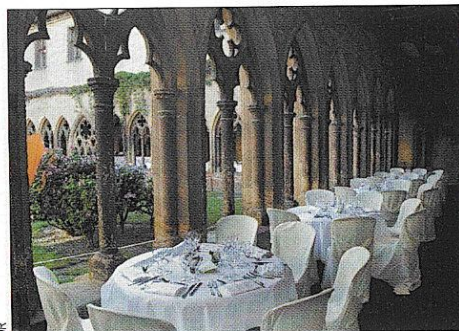
Hôtel du Parc

Près du centre historique de Mulhouse, face au parc Steinbach, cet hôtel 4-étoiles au style Art Déco est un établissement emblématique de Mulhouse, inauguré en 1926 et dont l'histoire est intimement liée aux fondateurs du Musée national de l'Automobile, la famille Schlumpf. Sa façade néo-classique cache 76 chambres, un restaurant de 140 couverts, un piano-bar, une salle de 170 m² pour les séminaires de prestige, un salon de réception de 160 m² et 7 salons. ●

CAPACITÉ 10 à 150 personnes.



On s'y détend Certains lieux événementiels portent en eux l'héritage historique, artistique et industriel de la région, quand d'autres véhiculent une tradition festive intemporelle.



Musée Unterlinden

Ce musée des Beaux-Arts de Colmar peut être découvert en visite privée suivie d'un cocktail (150 participants maximum) ou privatisé, le temps d'une soirée d'entreprise au cloître du musée. Une extension de ce lieu magique est en projet, sous la houlette des architectes stars Herzog & De Meuron, pour une inauguration prévue en 2014. Au programme, la construction d'un nouveau bâtiment dédié à l'art moderne, la réhabilitation des anciens bains municipaux et la création de salles souterraines. ●

CAPACITÉ Jusqu'à 200 personnes.

L'Aubette 1928

Construite en 1765, en plein cœur de Strasbourg, cette ancienne caserne réhabilitée et décorée de sculptures, peintures et vitraux d'exception dans les années 1920 par les artistes d'avant-garde Jean Arp et Sophie Taeuber-Arp, aidés de Theo Van Doesburg, est devenue un superbe complexe muséal et artistique, avec des espaces privatisables, notamment pour des cocktails, dont les décors originels ont été restitués : le Ciné-dancing, le Foyer-bar et l'impressionnante salle des fêtes. ●

CAPACITÉ Jusqu'à 430 personnes.



Repaires de collectionneurs



Cité de l'automobile

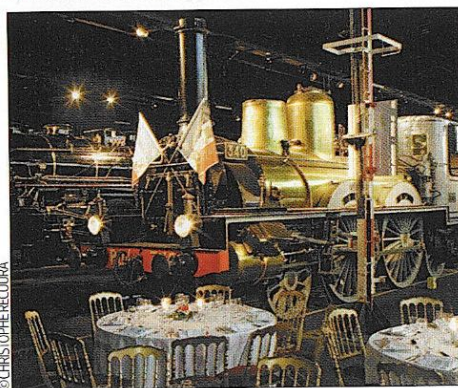
La collection Schlumpf de voitures historiques, de prestige ou de course, parmi les plus belles et les plus rares du monde, qu'abrite ce musée mulhousien en fait un lieu d'exception. En complément des visites privées, plusieurs espaces sont privatisables pour des cocktails, dîners de gala, séminaires et projections : la Salle Collection, l'Espace Prestige, les espaces course ou encore les salons avec vue sur la collection et l'Autodrome pour les spectacles et baptêmes de conduite. ●

CAPACITÉ 50 à 5 000 personnes.

Cité du train

L'une des plus belles collections d'Europe dédiée au chemin de fer est présentée dans ce musée insolite et spectaculaire de Mulhouse, qui peut être découvert lors d'une visite privée, d'une réunion (plusieurs salles et voitures disponibles), d'une soirée de prestige au milieu des locomotives dans trois espaces privatisables (Quai Cluny, Quais de l'Histoire, Parcours Spectacle) ou d'un repas en petit comité à bord d'un wagon-restaurant (Espace Tee). ●

CAPACITÉ 20 à 2 500 personnes.



Le Paradis des Sources

À quelques minutes de Mulhouse et de Colmar, sur la Route des vins d'Alsace, ce cabaret situé à Soultzmatt accueille des conventions, conférences, cocktails, soirées de gala,ancements de produits pour le moins originaux, entre plumes, strass et paillettes, avec spectacle de music-hall et restauration en option. Deux salles au décor Belle époque répondent à toutes les demandes : l'Amphithéâtre (502 m²) et la Salle des Magiciens (120 m²). ●

CAPACITÉ 50 à 700 personnes.



Et aussi

L'anneau du Rhin

Idéal pour satisfaire les amateurs de sensations fortes, ce circuit de vitesse (ex-concession Ferrari) situé à 20 km de Colmar, qui est le plus grand circuit de l'Est de la France (4 km de longueur), propose d'effectuer des baptêmes de pistes en autos (Ferrari, Porsche, Lamborghini...) et motos, en particulier sur un circuit d'initiation dédié. Il invite aussi les entreprises à inscrire leurs collaborateurs ou clients à des stages de prévention du risque routier, qui s'appuient sur des outils pédagogiques et ludiques. Chez Insolite Events, Joyce Concept...

Activités de moyenne montagne

En hiver, les randonnées en raquettes à neige (sur les sites du champ du Feu, du Lac Blanc ou du Hohneck), en marche nordique ou en snowscoot remportent un franc succès, tout comme les journées trappeur et les nuits en igloo. L'été, place aux circuits en VTT, au canoë et à la randonnée pédestre, suivi d'une soirée en tipi ou sous une yourte. Chez Maorn, Montagne Plus, Takamaka, Trace Verte...

Dans les airs

Réaliser le rêve d'Icare en Alsace, c'est possible, à bord d'une montgolfière, d'un parapente, d'un ULM ou d'un hélicoptère, au-dessus des domaines viticoles et des châteaux ou au départ de la vallée de Munster. Émotion montgolfière, Hélicoptères, Takamaka...

Golf entre vignes et forêts

L'Alsace est aussi une terre golfique, avec six parcours pour tous niveaux, implantés dans des environnements naturels spectaculaires, au milieu des vignobles, des collines, des forêts et des plans d'eau. Chez Golfs in Alsace.●

La Route des vins d'Alsace en vedette

On s'y regroupe Avec son patrimoine œnologique, la région possède une source inépuisable d'incentives, marqués par un esprit épicurien et convivial, avec des paysages magnifiques et préservés en toile de fond.

Impossible d'envisager un événement d'entreprise en Alsace, conçu pour motiver et fédérer les participants, sans y intégrer une activité liée à l'œnotourisme, sur la Route des vins d'Alsace. À pied, en deux ou quatre roues, tous les moyens sont bons pour sillonner ce territoire enchanteur, découvrir des caves et déguster des grands crus lors d'une séance solennelle en compagnie des exploitants, s'initier aux étapes de la vinification ou aux accords des vins et des mets, visiter des villages typiques au charme fou avec leurs maisons à colombages et leurs rues étroites (Eguisheim, Mittelbergheim, Kaysersberg, Ribeauvillé...) ou des sites patrimoniaux d'exception (château du Haut-Koenigsbourg...), sans oublier de marquer quelques pauses gourmandes

(ou gastronomiques) emblématiques du terroir alsacien. Le circuit au fil de la Route des Vins d'Alsace peut être réalisé dans le cadre de rallyes, chasses au trésor et jeux de pistes à pied ou de balades à VTT, en étant guidé par un roadbook, un GPS ou un carnet de route thématique (culture, environnement, rallye photo...). Il peut également se faire à bord d'automobiles de collection au charme rétro (Rolls Royce 1960, Citroën Traction Avant 1953...), de bolides nouvelle génération (en respectant les limitations de vitesse, cela va sans dire...) ou d'une limousine, pour la version haut de gamme.●

À découvrir chez :

JM Limousine, Joyce Concept, Les Rallyes d'Aglaé, Maorn, Seminair'Est, Trace Verte...