

Dossier MICE Strasbourg : des ambitions durables

🇫🇷 Voir tous les articles de ce dossier

MICE : la destination Strasbourg se repeint en vert

Métropole du Grand Est, et l'une des trois capitales de l'Union Européenne, Strasbourg veut donner l'exemple d'une cité où l'activité voyage d'affaires et MICE est totalement compatible avec une démarche écologiste. Essai pour l'instant réussi, notamment avec le tout nouveau Parc des Expositions dont les critères de construction durables démontrent bien l'ambition écologique, économique, esthétique et urbanistique de l'Eurométropole Strasbourg.

Par Luc Citrinot - 12 septembre 2022

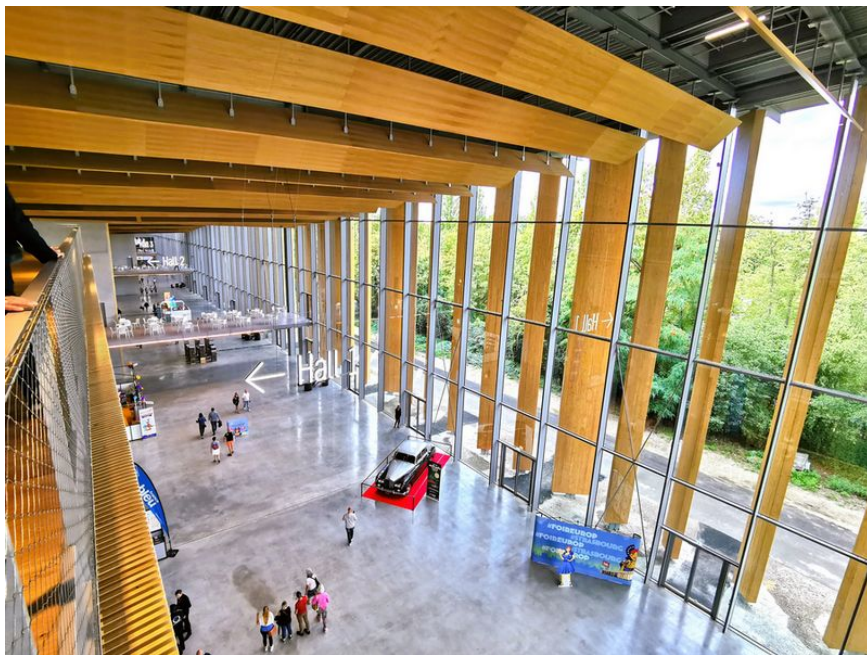


Strasbourg redéfinit son image de destination affaires sur des critères environnementaux (Photo: Luc Citrinot)

C'est plus qu'une très belle construction esthétique. Le nouveau **Parc des Expositions de Strasbourg**, inauguré début septembre, assoit l'ambition de **Strasbourg**. Carrefour européen de premier plan, l'**Eurométropole entre France et Allemagne** souhaite aujourd'hui devenir un modèle pour le développement durable urbain.

« Le nouveau Parc des Expositions concrétise les ambitions d'une ville qui s'affirme comme l'une des grandes destinations du tourisme d'affaires. Non seulement en raison de la présence d'**institutions de l'Europe**, mais aussi de **plusieurs pôles économiques d'excellence**. On parle ici de la médecine, la recherche avec plus de 60 laboratoires, des technologies du futur. Tout cela soutenu par la présence de 60 000 étudiants dans ses universités. Et puis, bien sûr, il y a le rôle de Strasbourg comme porte d'entrée vers l'Allemagne », décrit Mireille Dartus, directrice du **Strasbourg Convention Bureau**.

Il faudra désormais ajouter le **titre d'«écométropole** », qui s'incarne particulièrement dans les nouvelles installations du parc des expositions, adjacentes au palais des congrès. Construit en un temps record, entre le début 2020 et 2022, la nouvelle structure est l'œuvre d'un des plus grands architectes contemporains, le Japonais Kengo Kuma.



Le hall du nouveau Parc des Expositions reflète le pari esthétique du Japonais Kengo Kuma, en charge du projet. (Photo: Luc Citrinot)

Une architecture d'exception pour le Parc des Expositions

Le résultat est saisissant, l'architecte faisant la part belle à la lumière, la transparence, la symbiose avec la nature environnante. En particulier grâce à l'usage d'un bois clair, aux accents lumineux. La pureté des lignes à l'intérieur du bâtiment, notamment de son impressionnante nef, rappelle certes l'architecture japonaise. Mais surtout le design des pays scandinaves. Les lamelles sur les murs, le toit ondulant, tous en bois, donnent ainsi une élégance rare à une structure dédiée aux foires et expositions.

« On a utilisé effectivement plus de **2 400 m² de bois** pour l'aménagement du Parc. Et outre sa valeur esthétique, le bois permet aussi d'améliorer les performances environnementales de cette structure », raconte Christophe Caillaud-Joos, directeur de Strasbourg Events, société d'économie mixte détenue par la Ville, l'Eurométropole de Strasbourg et le groupe GL Events, en charge de l'organisation des événements MICE.

La démarche environnementale au cœur des préoccupations

Selon Christophe Caillaud-Joos, le bois permet une ventilation et isolation naturelle. Mais ce n'est pas l'unique mesure prise pour faire du nouveau Parc des Expositions **un modèle d'éco-structure**.



L'entrée du Parc des Expositions (Photo: LC)

« On a **5 000 m² de panneaux photovoltaïques**, un record dans la région. Le système de chauffage est basé sur une énergie renouvelable avec le raccordement au réseau chaleur urbain local en biomasse. On utilise également les eaux de pluie que l'on recycle. Il y a d'autres chantiers sur lesquels on travaille pour améliorer nos performances environnementales. On peut songer à bannir certains matériaux très énergivores, à promouvoir également l'usage des transports publics. Beaucoup de sujets de réflexion en cours pour être un modèle de structure MICE environnementale », poursuit le Directeur de Strasbourg events.

Au total, le Parc des Expositions, avec le Palais des Congrès et de la Musique adjacent, propose au total près de **75 000 m² de surfaces d'expositions et de conférences**. Dont les **23 000 m² de nouveaux halls** dans la structure de Kengo Kuma. « On possède l'une des plus belles structures en France et dans le bassin rhénan, s'enthousiasme Christophe Caillaud-Joos. Avec, en plus, un avantage de taille : celui d'être au cœur de la ville, à 15 minutes du centre historique ou de la gare. **Être une métropole à taille humaine, rapidement accessible à pied ou en transports publics est un plus à la cause environnementale aujourd'hui !** »

Des avantages qui donnent bien des atouts à Strasbourg. Preuve en est : le Strasbourg Convention Bureau compte sur **30% de manifestations supplémentaires d'ici 2025**, tandis que Strasbourg Events table sur 25 millions d'euros de chiffre d'affaires à la même date.


« Une nouvelle structure de promotion et une nouvelle marque pour le tourisme à Strasbourg »

Si la réputation de Strasbourg n'est pas à faire en France et en Europe, la ville entretient bizarrement un déficit d'image. En fait, il manque à Strasbourg l'un des atouts marketing de notre époque : une marque. « On a effectivement besoin d'une marque de destination pour les marchés extérieurs, notamment lointains. Ainsi que pour certaines catégories générationnelles de voyageurs », reconnaît Michèle Leclerc, Maire de Plobsheim et Conseillère en charge du tourisme au sein de l'Eurométropole. « **2023 verra l'émergence de cette marque** », précise-t-elle.

Il est également prévu de rationaliser les structures en charge de la promotion du tourisme. Notamment en fusionnant l'office de

tourisme de Strasbourg ainsi que le Strasbourg Convention Bureau. « *Ca ne veut pas dire nécessairement une baisse des budgets. Mais plutôt fédérer l'ensemble des acteurs sous une structure unique qui permettra de mieux présenter l'offre d'un territoire regroupant 33 communes* », ajoute Michèle Leclerc. Qui reconnaît qu'il faudra mieux intégrer l'offre des villes de l'Ortenau, le district allemand qui fait face à la métropole. Et qui reste souvent absent dans l'offre touristique globale de Strasbourg.

Dossier MICE Strasbourg : des ambitions durables

 Voir tous les articles de ce dossier
